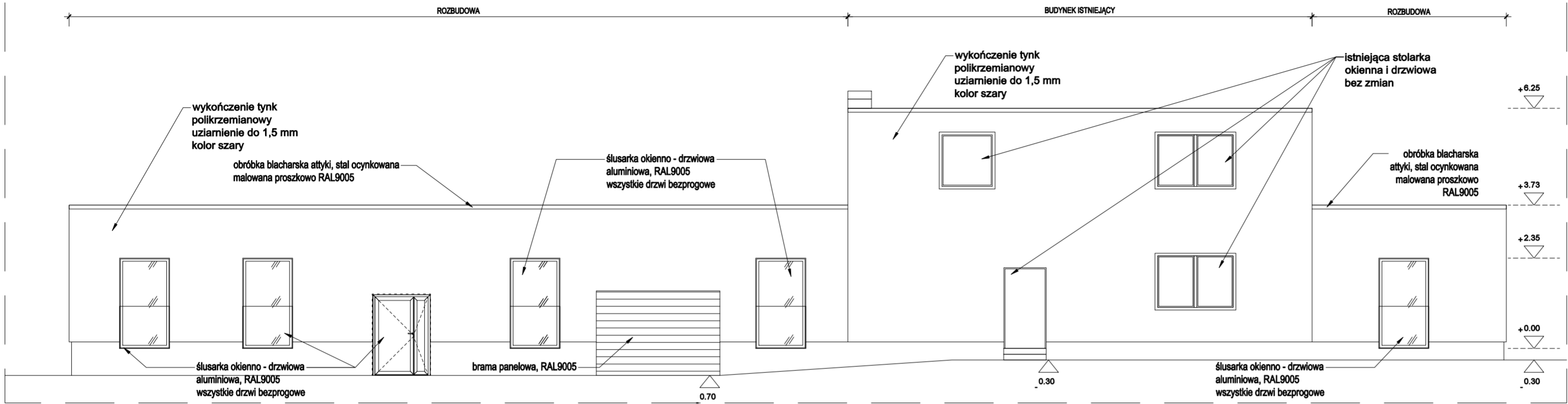
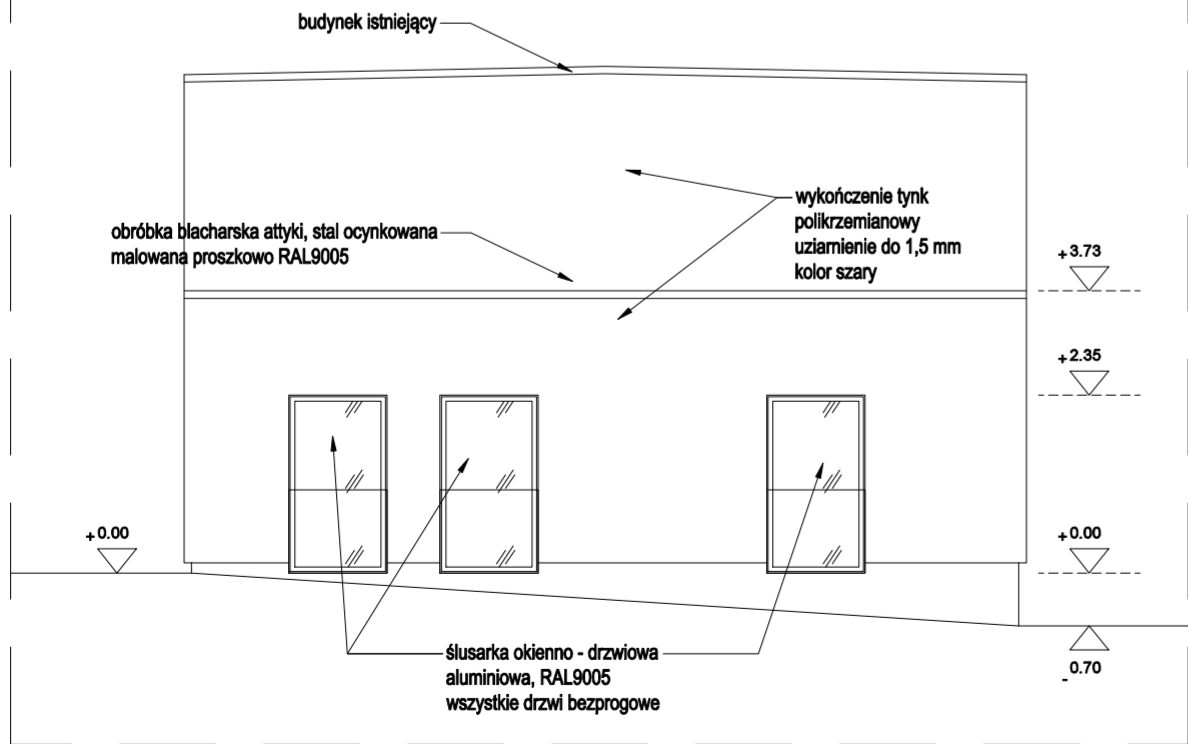


ELEWACJA WSCHODNIA



ELEWACJA POŁUDNIOWA



- PZ01** PŁYTA FUNDAMENTOWA:
1. Grunt rodzimy
 2. Chudy beton gr. 10 cm
 3. Termoizolacja twarda - XPS 500 gr. 100 mm
 4. Hydroizolacja powłokowa ciężka
 5. Płyta żelbetowa gr. zg. z proj. konstrukcji
 6. Styropian twardy EPS gr. 5,0 cm
 7. Wylewka zbrojona przeciwskurczowo gr. 5,5 cm
 8. Płytki gresowe antypoślizgowe 1,5 cm

- PW01** STROP MIĘDZYKONDYGNACYJNY:
1. Tynk cem.-wapienny - 1,5 cm
 2. Płyta żelbetowa międzykondygnacyjna gr. zg. z proj. konstrukcji
 3. Styropian twardy EPS gr. 5 cm
 4. Wylewka zbrojona przeciwskurczowo gr. 5,5 cm
 5. Płytki gresowe antypoślizgowe/wykładzina dywanowa 1,5 cm

- PW02** BIEG KLATKI SCHODOWEJ / SPOCZNIK:
1. Tynk cem.-wapienny - 1,5 cm
 2. Schody żelbetowe / płyta żelbetowa gr. zg. z proj. konstrukcji
 3. Płytki gresowe antypoślizgowe na kleju gr. 1,5 cm

- DA01** DACH PŁASKI:
1. Sufit podwieszany
 2. Płyta żelbetowa gr. zgodnie z proj. konstrukcji
 3. Paroizolacja samoprzylepna
 4. Warstwa spadkowa - kliny styropianowe gr. min. 5,0 cm
 5. Termoizolacja: płyty twardej wełny mineralnej, gr. 20,0 cm
 6. Membrana hydroizolacyjna EPDM klejona do warstwy termoizolacji



BPB Inwest-Bau
Sp z o.o. Sp.K.
39-200 Dębica ul. 1-go Maja 1
tel. 508357260
biuro@inwestbau.com

INWESTOR: Gmina Głucholazy ul. Rynek 15, 48-340 Głucholazy		
TEMAT: <i>Program funkcjonalno użytkowy Stadionu Miejskiego w Głucholazach w ramach zadania budżetowego: "Odbudowa mienia gminnego oraz pozostałej infrastruktury zniszczonej podczas powodzi".</i>		
LOKALIZACJA: działki nr 1949, 53; 160701_4 Głucholazy; 0001 Głucholazy		
PROJEKTANT: mgr inż. arch. Anna Jando - Roztoczyńska		UPRAWNIENIA: UAN-8346/24/85
FAZA: PROJEKT KONSEPCYJNY		PODPIS:
BRANŻA: ARCHITEKTURA		DATA: 16.12.2025 r.
NAZWA RYSUNKU: B3: ELEWACJE		SKALA: 1:100
		NR RYSUNKU: A-03